

Datenformat: 426 x 105 mm

Das Format, in dem Ihre Druckdaten angelegt sein sollten. In diesem Format enthalten sind: **3 mm Beschnitt**.

Bitte legen Sie randabfallende Objekte bis zum Rand des Beschnitts an, um weiße Seitenränder zu vermeiden. Die Beschnittzugabe wird während der Produktion von uns entfernt.

Endformat: 420 x 99 mm

Gefalztes Endformat: 210 x 99 mm

Auf dieses Format werden Ihre Druckdaten zugeschnitten.

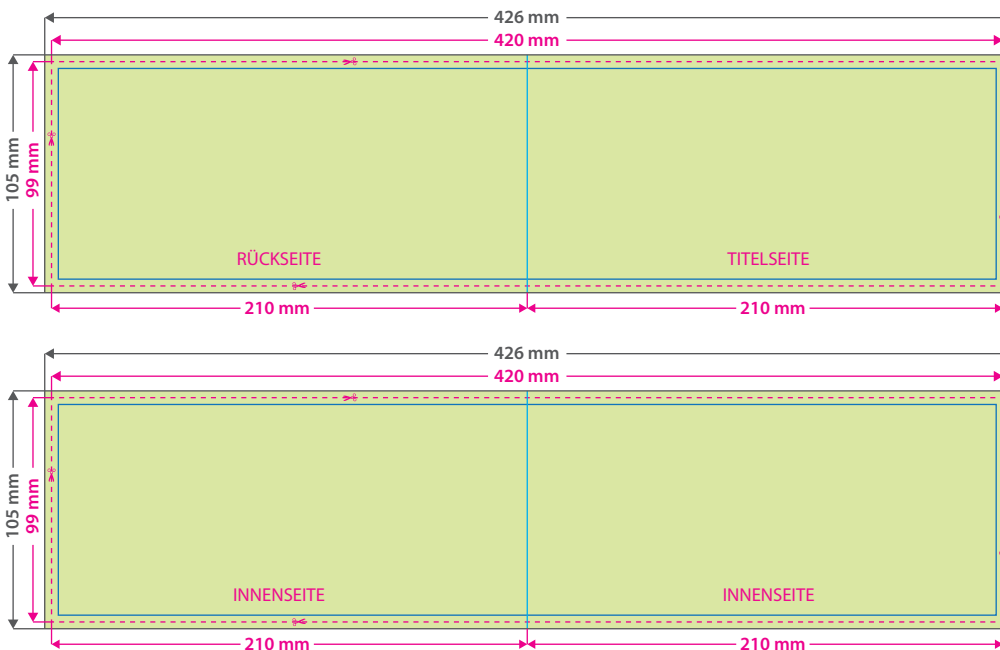
Sicherheitsabstand: 3 mm

(auf allen Seiten)

Dieser wird vom Endformat aus gemessen und verhindert unerwünschten Anschnitt Ihrer Texte und Informationen während der Produktion.

Falzlinien

Hier befinden sich die Falzpositionen in Ihrem Produkt.



Tipps zur fehlerfreien Gestaltung Ihrer Druckdaten

Hinweise

Hintergrundbilder, Farben, Verläufe und Grafiken sollten unbedingt bis an den Rand des Datenformats angelegt werden, da produktionstechnisch kleinere Toleranzen beim Schneiden Ihres Druckproduktes auftreten können. Auf Nut- und Falzlinien sollten Sie die Prägung ca. 2 mm in der Breite aussparen, da die Prägung hier sonst aufplatzen kann oder das Falzblatt sich nicht sauber falzen lässt. Positive Linien sollten mit einer Stärke von mind. 0,3 mm (0,8 pt), negative Linien mit 0,56 mm (1,5 pt) angelegt sein.

Die geprägten Elemente müssen eine Mindeststärke von 0,3 mm (entspricht 0,8 Punkt) haben. Darüber hinaus müssen nahe beieinanderliegende Elemente wie Buchstaben einen Mindestabstand von 0,5 mm (entspricht 1,5 Punkt) haben. Für Schriftzüge, die mittels Heißfolienprägung aufgebracht werden sollen, raten wir zu einer Mindestgröße von 10 Punkt.

Farbmodus

Der Farbmodus Ihrer Druckdaten muss CMYK sein, da sonst nach dem Druckvorgang ein (leicht) veränderter, optischer Gesamteindruck entstehen kann. (Daten im RGB-Farbmodus werden automatisch durch uns nach CMYK konvertiert.)

Farbname

Bitte bezeichnen Sie die Sonderfarbe als **praegung** und färben Sie diese in **100 % Magenta** ein. Die Flächen mit der Farbe Magenta müssen auf „Überdrucken“ stehen, voll deckend sein – keine Raster! – und eine Linienstärke von mindestens 1 Punkt haben.

Auflösung

Die Auflösung von Bildgrafiken sollte mindestens **300 dpi** betragen. Achten Sie darauf, dass Sie für Ihre Druckvorlagen immer hochauflösende Bilder verwenden, da Ihr Druckprodukt andernfalls (leicht) pixelig wirken kann.

Dateiformat

Speichern Sie Ihr Dokument im PDF-Format ab. Achten Sie darauf, Schriften einzubetten und (soweit als möglich) Transparenzen zu reduzieren.

Seiten(-reihenfolge)

Senden Sie mehrseitige Dokumente chronologisch in korrekter Reihenfolge als eine einzige PDF-Datei oder benennen Sie Einzeldokumente entsprechend mit fortlaufenden Seitennummern.