

SEITE D

VORLAGE ZUR
GESTALTUNG VON
SELFMAILER KREISRUND
gefalzt auf DIN lang (21,0 x 10,5 cm), 4/4-farbig

AUSSENSEITE

Musterfirma, Musterstraße, 12345 Musterstadt

Herr/Frau/Firma
Max Mustername
Musterstrasse 10
12345 Musterstadt

Druckerei: **WirmachenDruck**

SEITE A

Datenformat: 306 x 306 mm

Das Format, in dem Ihre Druckdaten angelegt sein sollten. In diesem Format enthalten sind: **3 mm Beschnitt.**

Bitte legen Sie randabfallende Objekte bis zum Rand des Beschnitts an, um weiße Seitenränder zu vermeiden. Die Beschnittzugabe wird während der Produktion von uns entfernt.

! **Endformat: 300 x 300 mm**

! **Gefalztes Endformat: 210 x 105 mm**

! Auf dieses Format werden Ihre Druckdaten zugeschnitten.

! **Sicherheitsabstand: 3 mm** (auf allen Seiten)

Dieser wird vom Endformat aus gemessen und verhindert unerwünschten Anschnitt Ihrer Texte und Informationen während der Produktion.

Falzlinien

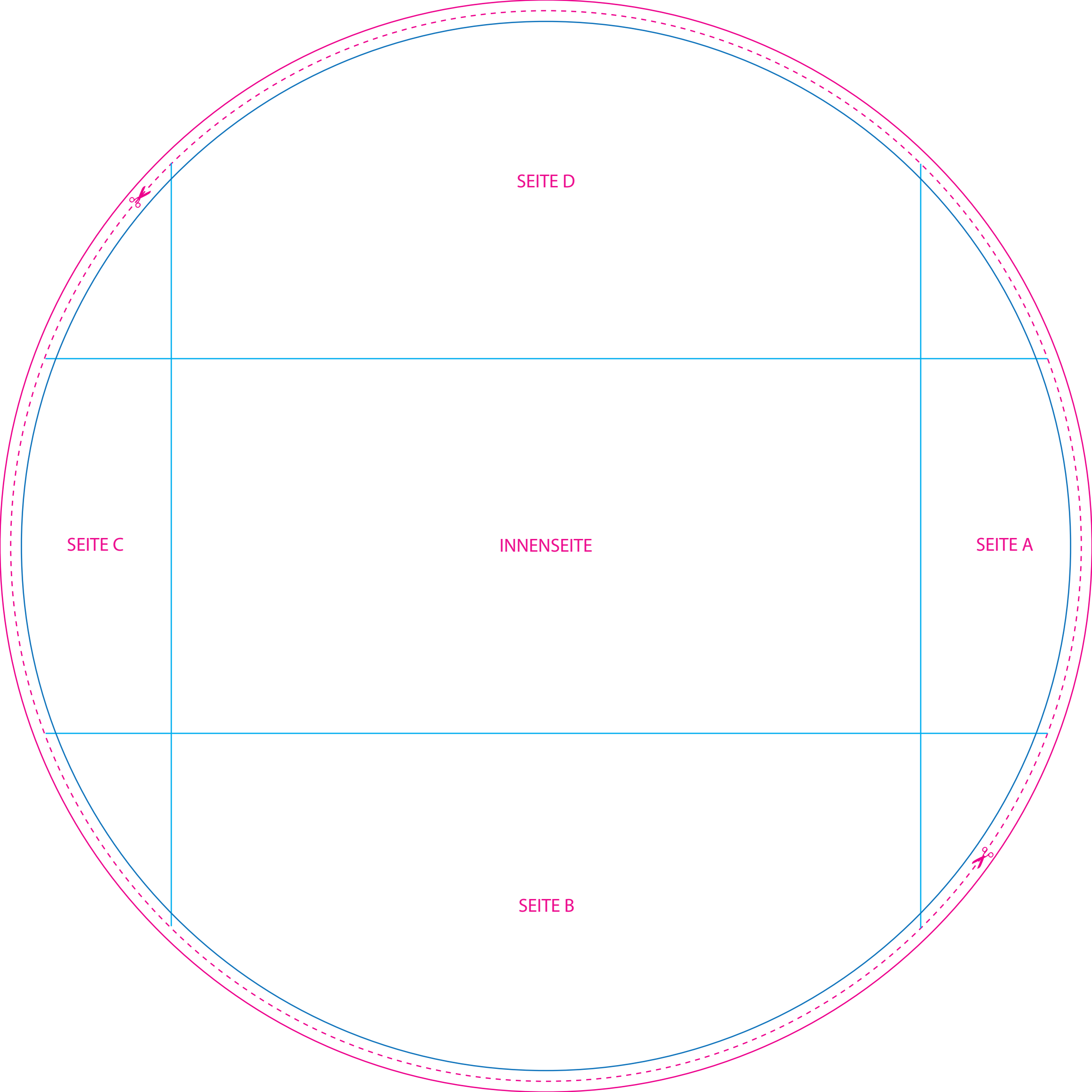
Hier befinden sich die Falzpositionen in Ihrem Produkt.

Hinweise zur Druckdatenerstellung:

- Die rot markierten Bereiche können nicht bedruckt werden.
- Bitte beachten Sie die Vorgaben zur Adressanlieferung per Excelliste in der Produktbeschreibung.
- Bitte fügen Sie die Absenderzeile in Ihre Druckdaten ein.
- Entfernen Sie die Vorlage (inkl. Anschrift) aus den Druckdaten.
- Senden Sie uns zusätzlich eine Ansichtsdatei als JPG mit einer Musterpersonalisierung und bezeichnen Sie diese Datei mit dem Zusatz „_ansicht“.

SEITE B

SEITE C



SEITE D

SEITE C

INNENSEITE

SEITE A

SEITE B