

VORLAGE ZUR
GESTALTUNG EINER
SPEISEKARTE
(Endformat 394 x 210 mm)
Format Ihres fertigen Druckproduktes

INNENSEITE

INNENSEITE

RÜCKSEITE

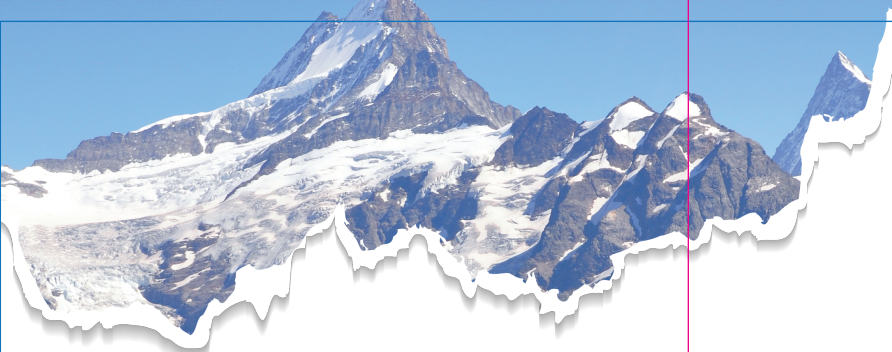
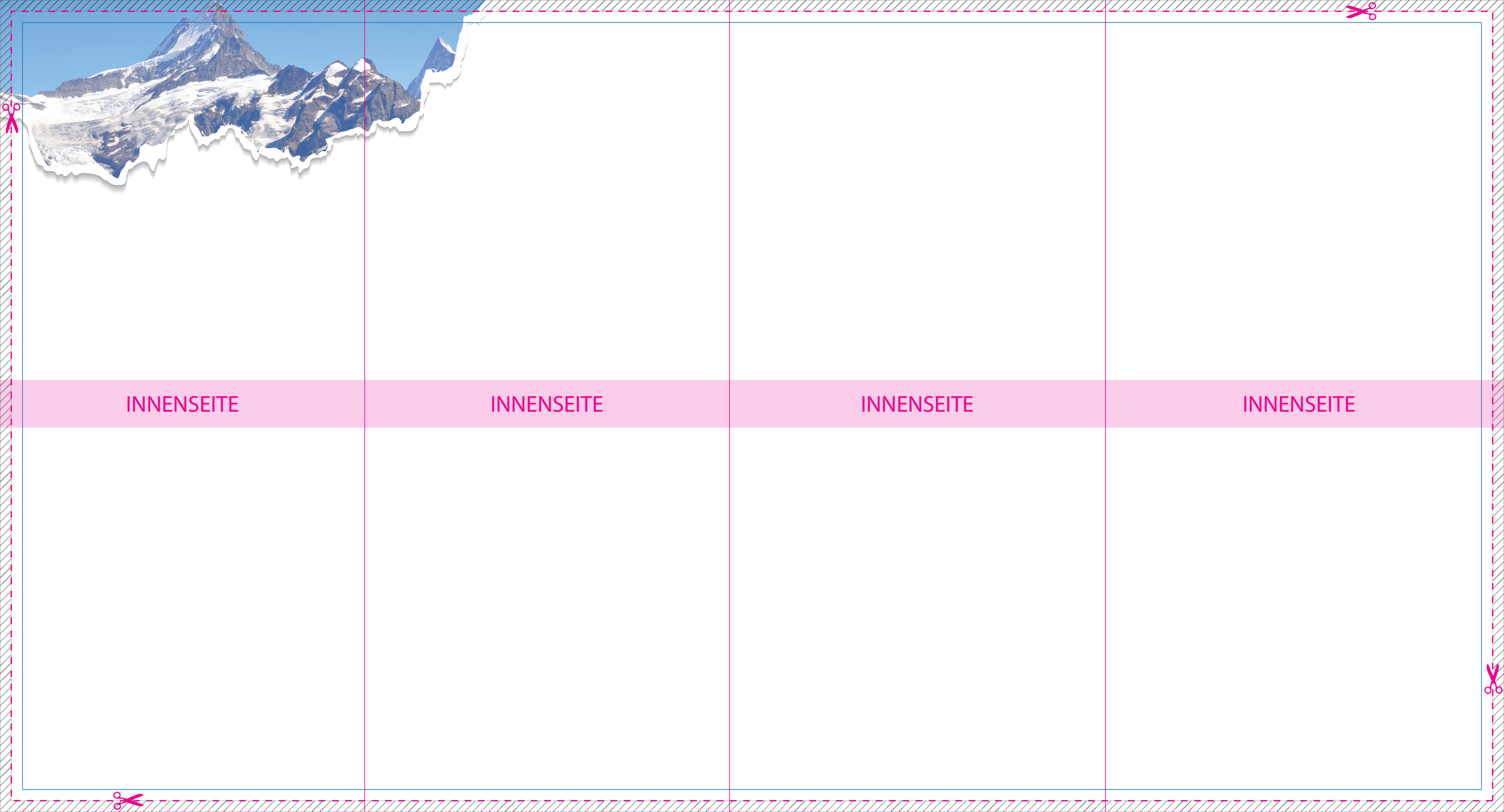
TITELSEITE

Datenformat: 400 x 216 mm
Das Format, in dem Ihre Druckdaten angelegt sein sollten. In diesem Format enthalten sind: **3 mm Beschnitt.**

Dieser Beschnitt wird während der Produktion von uns entfernt.
Bitte legen Sie Hintergründe und randabfallende Objekte immer bis an den Rand Ihres Datenformats an, um weiße Seitenränder zu vermeiden.

■ **Endformat: 394 x 210 mm**
■ **Gefalztes Endformat: 100 x 210 mm**
■ In diesem Format erhalten Sie Ihr fertiges Druckprodukt.

■ **Sicherheitsabstand: 6 mm (auf allen Seiten)**
Dieser wird vom Datenformat aus gemessen und verhindert unerwünschten Anschnitt Ihrer Texte und Informationen während der Produktion.



INNENSEITE

INNENSEITE

INNENSEITE

INNENSEITE