

# Fleecejacke, Basic:

Result

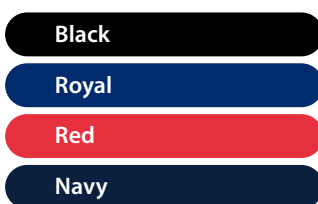


## GRÖSSENTABELLE KINDER

EU-GRÖSSEN	JUNIOR-GRÖSSE				JUGENDGRÖSSEN		TOLERANZ +/-*
	2XS	XS	S	M	L	XL	
ALTER	3-4	4-6	6-8	8-10	10-12	12-14	
KÖRPERGRÖSSE*	98-104	104-116	116-128	128-140	140-152	152-164	
BRUSTUMFANG*	54-56	56-61	61-66	66-72	72-79	79-86	
1/2 BRUSTUMFANG*	36	39	42	45	48	52	1
RÜCKENLÄNGE*	44	48	52	56	60	64	1
ÄRMELLÄNGE* (AB KRAGENNAHT MESSEN)	43	48	55	60	65	71	1

\*Angaben in cm

## TEXTILFARBWAHL



ca. Pantone Black

ca. Pantone 288 C

ca. Pantone 032 C

ca. Pantone 289 C

## MATERIAL

100 % Polyester (Microfleece)

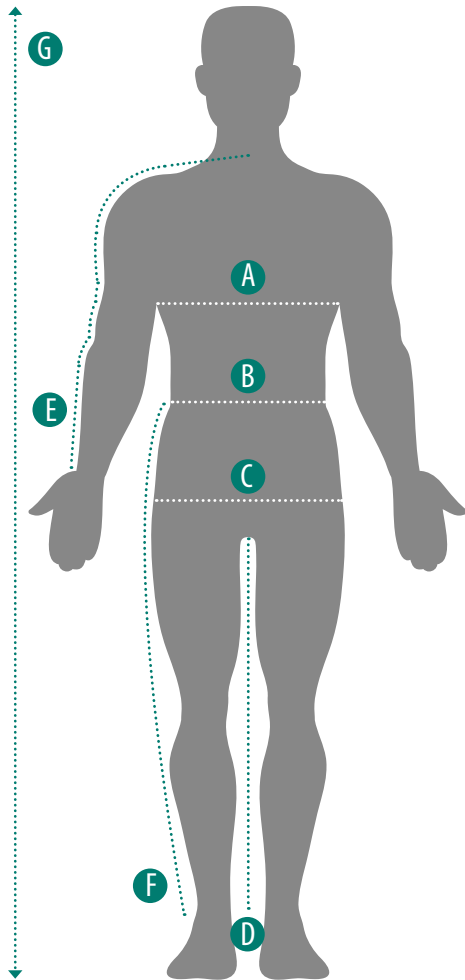
- Ton-in-Ton Full Zip
- Raglanärmel
- Seitentaschen mit Ziernaht
- Doppelnaht an Ärmelabschluss und Bund
- geeignet für Stick und digitalen Transferdruck

200 g/m<sup>2</sup>

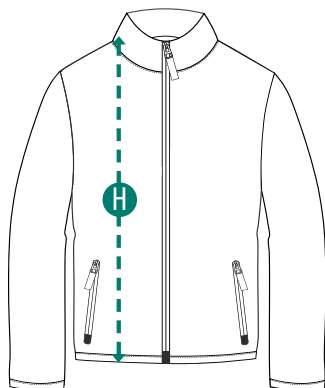
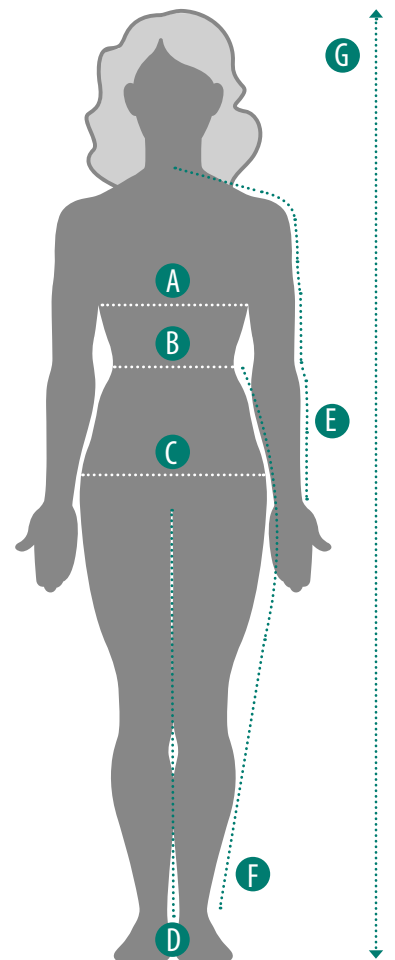




## Richtig wichtig: Genau messen!



- A Brustumfang:**  
unterhalb der Achseln, an der breitesten Stelle des Oberkörpers
- B Taillenumfang:**  
direkt über dem Bauchnabel
- C Hüftumfang:**  
an der stärksten Stelle des Pos
- D Schrittlänge:**  
an der Innenseite des Beins, vom Schritt bis zum Knöchel
- E Armlänge:**  
von der Mitte des Rückens (Halswirbel) über Schulterspitze mit leicht angewinkeltem Arm bis zum Handgelenk
- F Beinlänge:**  
an der Seite des Beins, von der Taille über die Hüfte bis knapp unter den Knöchel
- G Körperlänge:**  
vom Kopfscheitel bis zur Fussunterseite der Körpergröße



- H Kleidungslänge:**  
ausgehend vom höchsten Punkt der Schulter bis zum unteren Rand des Bündchens