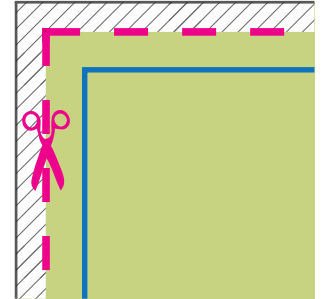
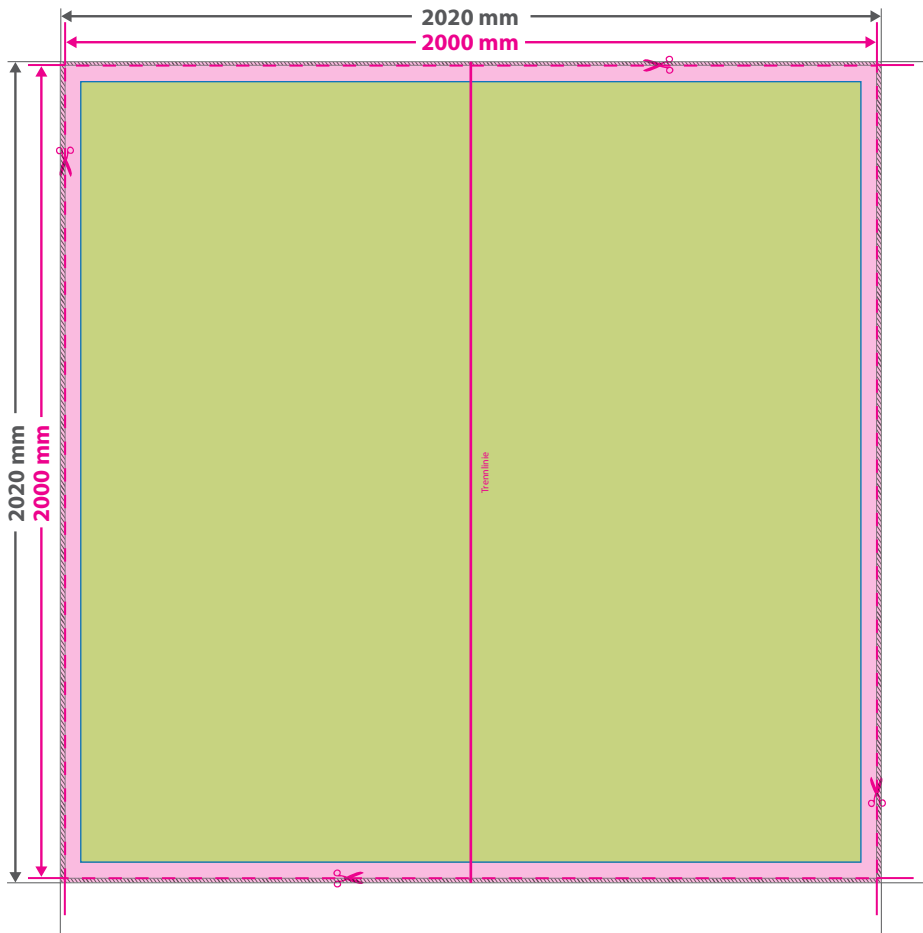




## Spannrahmen Messesystem 2er Set, Vorder- und Rückseite bedruckt



### Datenformat:

#### 2020 x 2020 mm

Das Format, in dem Ihre Druckdaten angelegt sein sollten. In diesem Format enthalten sind: **10 mm Beschnitt**.

Dieser Beschnitt wird während der Produktion von uns entfernt. Bitte legen Sie Hintergründe und randabfallende Objekte immer bis an den Rand Ihres Datenformats an, um weiße Seitenränder zu vermeiden.

- **Endformat: 2000 x 2000 mm**
- In diesem Format erhalten Sie Ihr fertiges Druckprodukt.

### Sicherheitsabstand: 40 mm (auf allen Seiten)

Dieser wird vom Endformat aus gemessen und verhindert unerwünschten Anschnitt Ihrer Texte und Informationen während der Produktion.

- Legen Sie hier bitte keine wichtigen Daten wie Text oder Bilder an. Um Blitzer zu vermeiden, sollte der Hintergrund, falls vorhanden, über diesen Bereich angelegt werden.
- Mehrteilige Motive an einem Stück anlegen! Zugabe bleibt bei 10mm umlaufend.
- Möglichst darauf achten, dass bei Texten nicht durch Buchstaben geteilt wird. Besser zwischen zwei Worten trennen. Notfalls umformulieren!
- **ACHTUNG** bei gemischter Verwendung von 1er + 2er oder 3er-Set nebeneinander. Beim Auftrag Info an Produktion, damit zwingend gleiche Druckrichtung (speziell bei Uniflächen) berücksichtigt werden kann. Die Farbwirkung ist je nach Lage des Textils (hoch oder quer) unterschiedlich.

## 5 Tipps zur fehlerfreien Gestaltung Ihrer Druckdaten

### Allgemein

Hintergrundbilder, Farben, Verläufe und Grafiken sollten unbedingt bis an den Rand des Datenformats angelegt werden, da produktionstechnisch kleinere Toleranzen beim Schneiden Ihres Druckproduktes auftreten können.

### Farbmodus

Der Farbmodus Ihrer Druckdaten muss **CMYK** sein, da sonst nach dem Druckvorgang ein (leicht) veränderter, optischer Gesamteindruck entstehen kann. (Daten im RGB-Farbmodus werden automatisch durch uns nach **CMYK** konvertiert.)

### Auflösung

Die Auflösung von Bildgrafiken sollte mindestens **300 dpi** betragen. Achten Sie darauf, dass Sie für Ihre Druckvorlagen immer hochauflösende Bilder verwenden, da Ihr Druckprodukt andernfalls (leicht) pixelig wirken kann.

### Dateiformat

Speichern Sie Ihr Dokument im PDF-Format ab. Achten Sie darauf, Schriften einzubetten und (soweit als möglich) Transparenzen zu reduzieren.

### Seiten(-reihenfolge)

Senden Sie mehrseitige Dokumente chronologisch in korrekter Reihenfolge als eine einzige PDF-Datei oder benennen Sie Einzeldokumente entsprechend mit fortlaufenden Seitennummern.